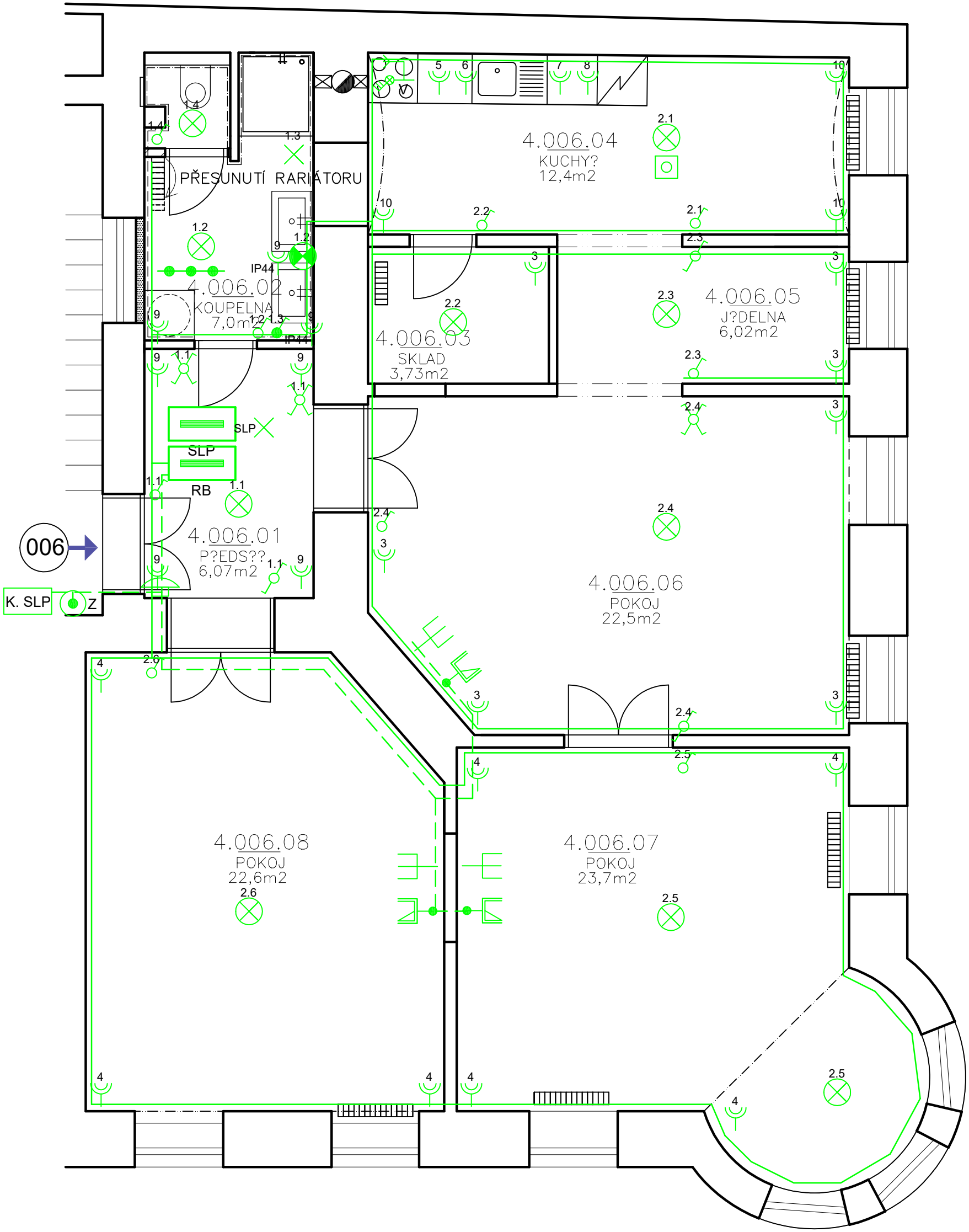


SOUSEDN? OBJEKT BEETHOVENOVA 3



LEGENDA SILNOPROUDÝCH ELEMENTŮ

- DVOJITÁ ZÁSUVKA POD OMÍTKU 230V, 16A, KDE x ZNAČÍ ČÍSLO OKRUHU
- DVOJITÁ ZÁSUVKA POD OMÍTKU 230V, KRYTÍ IP44, 16A, KDE x ZNAČÍ ČÍSLO OKRUHU
- SPORÁKOVÁ KOMBINACE, 400V, 20A, IP20, ZAPUŠTĚNÁ, EL. VARNÁ DESKA
- ROZVÁDĚČ BYTOVÝ
- OCHRANNÉ POSPOJOVÁNÍ
- VOLNÝ KABEL S OBJÍMKOU A ŽÁROVKOU – STĚNA
- VOLNÝ VÝVOD S OBJÍMKOU A ŽÁROVKOU – STROP
- VOLNÝ VÝVOD PRO VENTILÁTOR, 5x1,5 CYKY–J S INTEGR. ČAS. SPÍN.
- VÝVOD PRO SILOVÉ NAPOJENÍ SLP ROZVADĚČE
- AUTONOMNÍ HLÁSIČ KOUŘE
- JEDNOPÓLOVÝ VYPÍNAČ, ŘAZENÍ 1
- SCHODIŠ?OVÝ PŘEPÍNAČ, ŘAZENÍ 6
- KŘÍŽOVÝ PŘEPÍNAČ, ŘAZENÍ 7
- TLAČÍTKOVÝ VYPÍNAČ NA VENTILÁTOR, ŘAZENÍ 1/0
- KABELOVÁ TRASA SILNOPROUD

EL.P POLOHA PRO ELEKTRO KOTEL

LEGENDA SLABOPROUDÝCH ELEMENTŮ

- ROZVÁDĚČ SLP
- ZVONKOVÉ TLAČÍTKO
- KABELOVÁ TRASA SLP
- STA ZÁSUVKA
- ZÁSUVKA 2xRJ45
- AUDIO TELEFON
- K. SLP

POZNÁMKY

- PŘESNÉ ROZMÍSTĚNÍ ZÁSUVEK ZA KUCHYŇSKOU LINKOU DLE MONTÁŽNÍCH ZÁSAD
- BYT BUDE NAPOJEN NA STÁVAJÍCÍ ROZVOD STA
- DEMONTÁŽ SVĚTEL 9 KS
- DEMONTÁŽ VYPÍNAČŮ 10 KS
- DEMONTÁŽ ZÁSUVEK 11 KS

LEGENDA MÍSTNOSTÍ

Č.M.	MÍSTNOST	PL(M2)
3.006.01	PŘEDSÍŇ	6,07
3.006.02	KOUPELNA	7,0
3.006.03	SKLAD	3,07
3.006.04	KUCHYŇ	12,4
3.006.05	JÍDELNA	6,02
3.006.06	POKOJ	22,5
3.006.07	POKOJ	23,7
3.006.08	POKOJ	22,6
CELKOVÁ PLOCHA		108,5



Zodp. projektant	Ing. Jiří Šoltés, tel. 736 105 226, e-mail: jiri.soltes@qualitygroup.cz	
Vypracoval	Bc. Kristina Pavičková	
Investor	Statutární město Brno, městská část Brno-střed	
Místo stavby	Dvořákova 3, byt č. 6	
Název stavby		Prováděcí PD
Oprava bytu Dvořákova 3, byt č. 6		P-20-002-000
		10/2020
Název výkresu	Púdorys- eli a slp	1:50 D.1.4.3.2